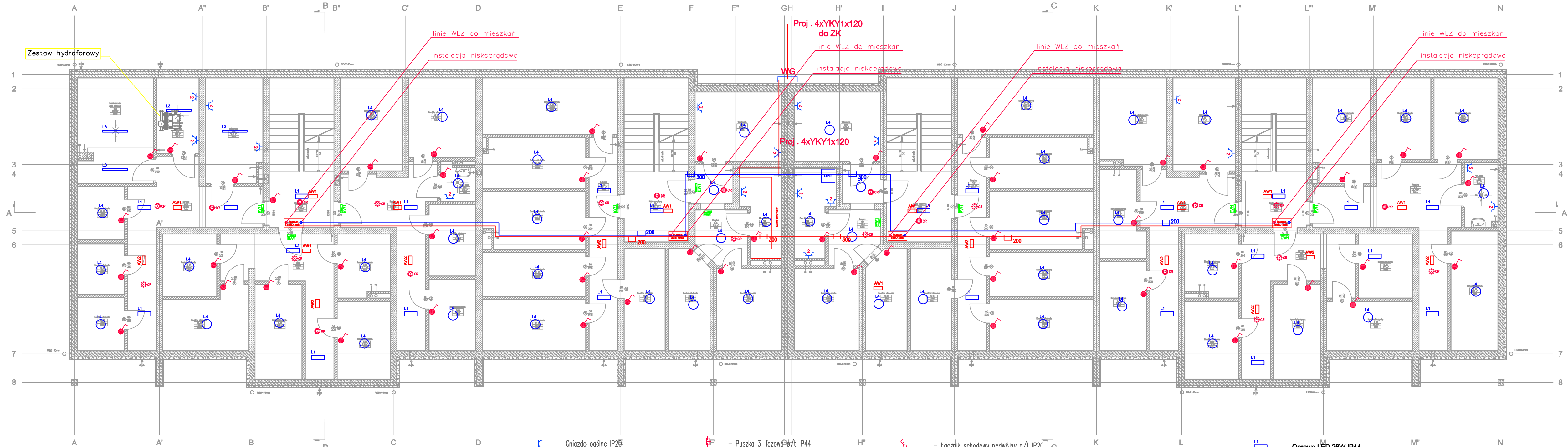
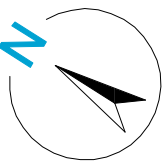


RZUT PIWNICY  
skala 1:100



UWAGI OGÓLNE:

- Niniejszy rysunek należy rozpatrywać łącznie z opisem technicznym, rzutami instalacji oraz całym wielobranżowym projektem wykonawczym, którego jest integralną częścią.
- Należy pracować tylko na podstawie wymiarów podanych na rysunku; przed przystąpieniem do robót Wykonawca powinien sprawdzić na budowie wszystkie rzędne wysokościowe oraz wymiary poziome; rozwiązania wynikające z różnic wymiarów podanych na rysunku i wymiarów rzeczywistych należy uzgodnić z Projektantem.
- Wszystkie prace należy wykonywać, a specyfikowane materiały stosować zgodnie z właściwymi regulacjami prawnymi i normatywnymi oraz zgodnie ze sztuką budowlaną.
- Wskazane produkty należy rozumieć jako komplet niezbędnych elementów potrzebnych do właściwego montażu oraz ich poprawnego funkcjonowania zgodnie z zaleceniami producentów.
- Wszystkie prace przygotowawcze, podstawowe, wykończeniowe, użytkowe, eksploatacyjne i konserwacyjne, związane z zastosowaniem wskazanych produktów, należy wykonywać zgodnie z instrukcjami, procedurami, metodami i wymaganiami przewidzianymi przez producentów danych produktów.
- Wszystkie prace przygotowawcze i montażowe powinny być poprzedzone zapoznaniem się przez Wykonawcę z właściwymi kartami katalogowymi i instrukcjami producentów.


- Gniazdo ogólne IP20
- Gniazdo ogólne podwójne IP20
- Gniazdo okapowe IP20
- Gniazdo zmywarki IP20
- Gniazdo telewizyjne, Internet
- Gniazdo lodówki IP20
- Gniazdo ogólne IP44
- Gniazdo pralki IP44
- Gniazdo trójfazowe IP44

- Puszka 3-fazowa p/t IP44
- Wypust 3x1,5mm do oprawy IP20
- Wypust 4x1,5mm do oprawy IP20
- Wypust ścienny
- Wypust 3x1,5mm do oprawy IP44
- Wypust dla dzwonka
- Łącznik pojedynczy p/t IP20
- Wypust do ośw szafek
- Łącznik świecznikowy p/t IP20
- Łącznik schodowy p/t IP20

- Łącznik schodowy podwójny p/t IP20
- Łącznik krzyżowy
- Przycisk dzwinkowy
- Połączenie wyrównawcze
- Główna szyna wyrównnia potencjałów
- Panel zewnętrzny domofonu przy wejściu do budynku
- Domofon wewnętrzz mieszkania

- Oprawa LED 26W IP44
- Oprawa LED 43W
- Oprawa LED 27W IP66
- Oprawa LED 27W IP54
- Oprawa LED 16W IP65

- Oprawa ewakuacyjna 1W IP65
- Oprawa ewakuacyjna 1W IP65
- Oprawa ewakuacyjna 4W IP65
- Oprawa kierunkowa 1,2W

PB	INSTALACJE ELEKTRYCZNE		<div> Architektura i budownictwo Greg project Grażyna Michalski</div> <div>ul. K. Tomaszewskiego 1a 06-400 Ciechanów Tel. 504-544-024 e-mail: gm.budownictwo@gmail.com</div>		
	Projektant w specjalności elektrycznej:		Pieczęć, podpis:		
mgr inż. Arkadiusz Radosław Karwat nr upr. LUB/0212/POOE/11 w specjalności elektrycznej i elektroenergetycznej					
Sprawdzający w specjalności elektrycznej:			Pieczęć, podpis:		
mgr inż. Remigiusz Leszek Karwat nr upr. LUB/0090/PWOE/11 w specjalności elektrycznej i elektroenergetycznej					
Zespół projektowy:			Podpis:		
Temat projektu:	Budowa budynku mieszkalnego wielorodzinnego "H" wraz z infrastrukturą techniczną i zagospodarowaniem terenu części działki nr 60635/24				
Inwestor:	Ostrołęckie Towarzystwo Budownictwa Społecznego Sp. z o.o. w Ostrołęce ul. Berka Joselewicza 1 07-410 Ostrołęka				
Adres inwestycji:	Ostrołęka, Al. Jana Pawła II, dz.nr 60635/24, obr.0006-6, gmina Ostrołęka				
Nazwa rysunku:	RZUT PIWNICY - INSTALACJE ELEKTRYCZNE				
Numer projektu	Branża: instalacje elektryczne	Faza projektu: PB	Data: 31.05.2019	Skala: 1:100	Numer rysunku: PB-E-01