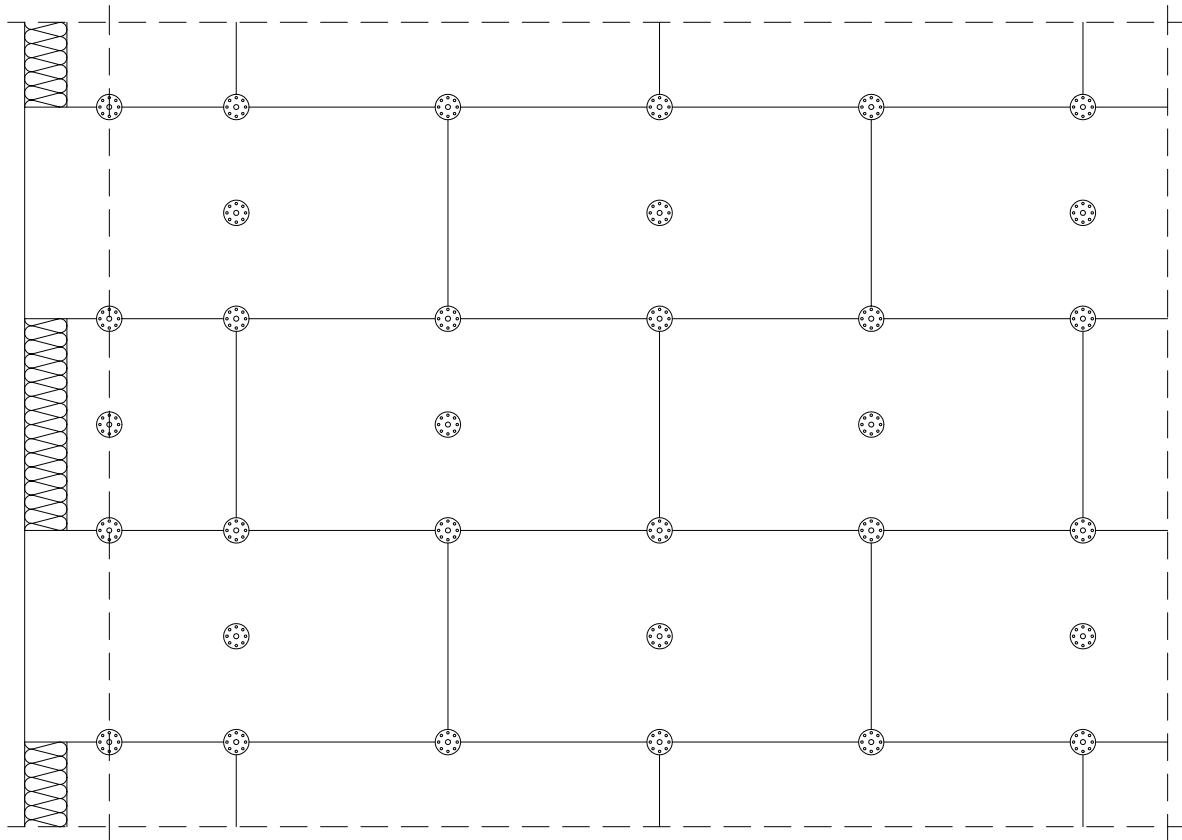
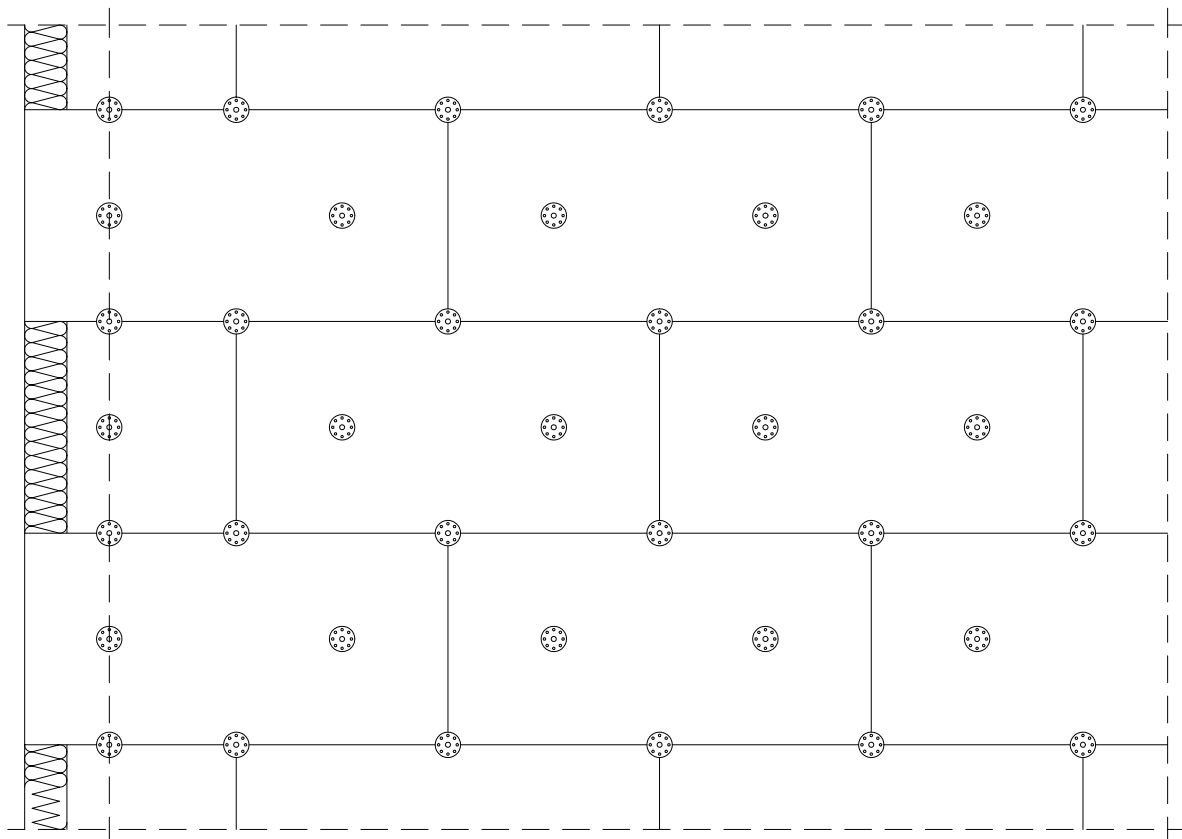


Rozmieszczenie łączników mechanicznych (kołków) - przykład 1



a
 $n = 6$ szt./m² - cz. środkowa ściany
 $n = 6$ szt./m² - cz. narożna ściany

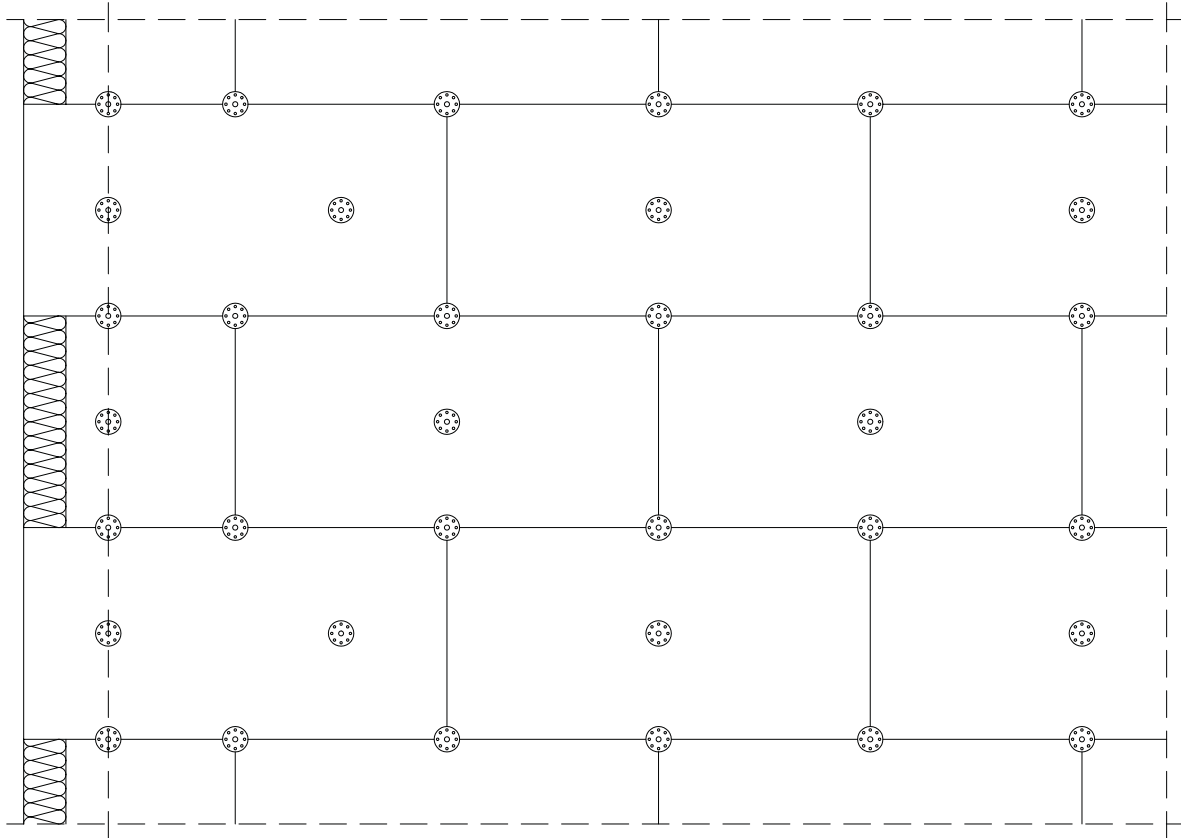
Odstęp od krawędzi ściany:
 a min. = 5 cm - ściana betonowa
 a min. = 10 cm - ściana murowana



a
 $n = 8$ szt./m² - cz. środkowa ściany
 $n = 8$ szt./m² - cz. narożna ściany

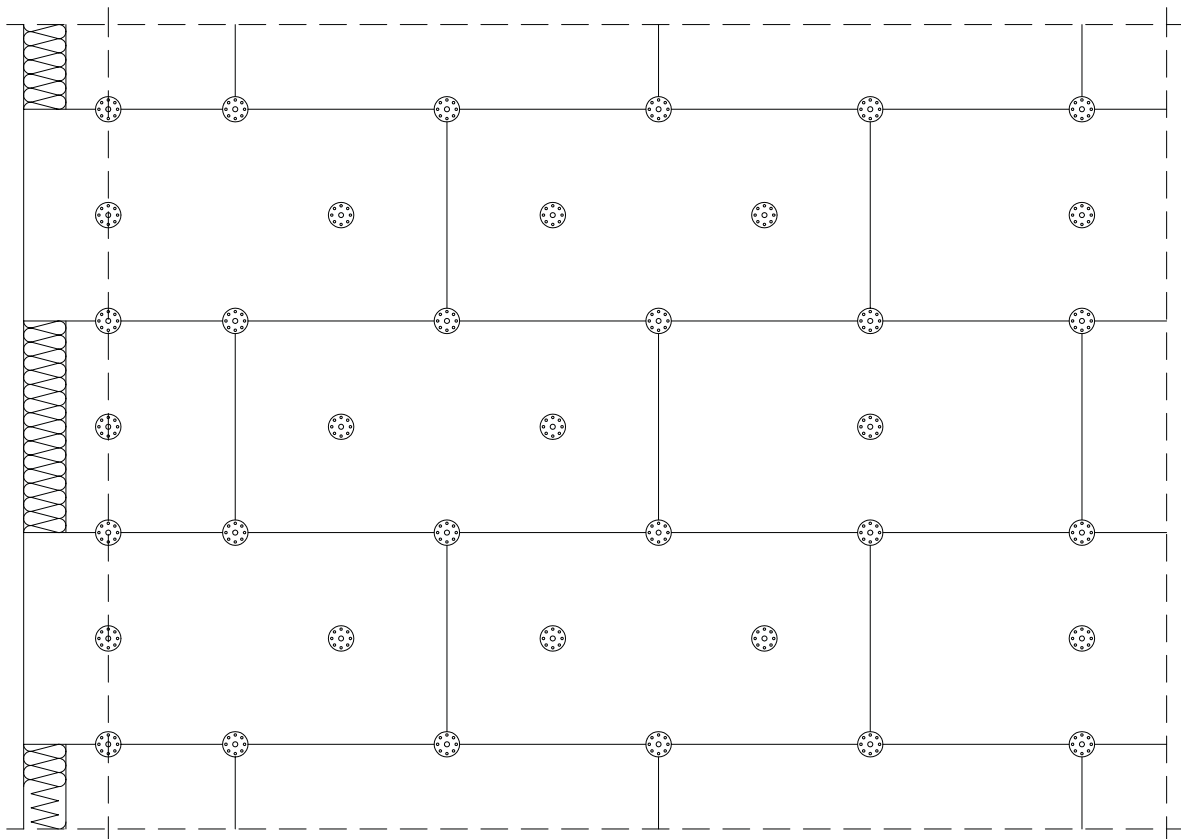
Odstęp od krawędzi ściany:
 a min. = 5 cm - ściana betonowa
 a min. = 10 cm - ściana murowana

Rożmieszczenie łączników mechanicznych (kołków) - przykład 2



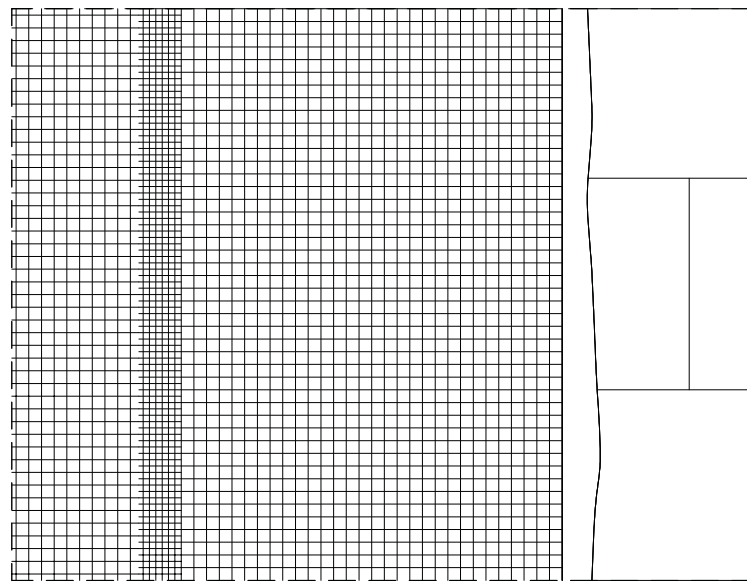
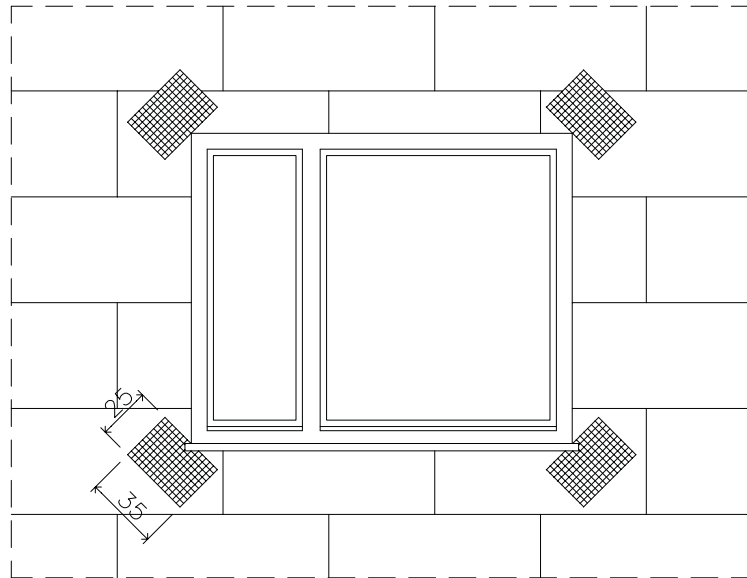
$r = 1,0 \text{ m}$
 $n = 6 \text{ szt./m}^2$ - cz. środkowa ściany
 $n = 8 \text{ szt./m}^2$ - cz. narożna ściany

Odstęp od krawędzi ściany:
 $a \text{ min.} = 5 \text{ cm}$ - ściana betonowa
 $a \text{ min.} = 10 \text{ cm}$ - ściana murowana



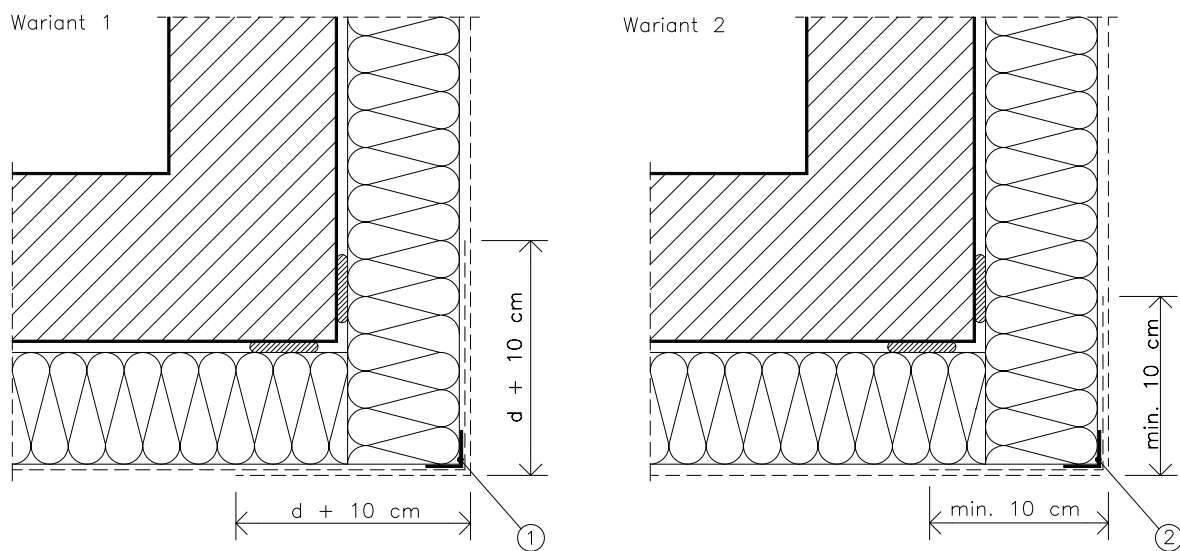
$r = 2,0 \text{ m}$

Dodatkowe i zasadnicze zbrojenie tkaniną szklaną (siatką)



10 cm

Wzmocnienie narożników zewnętrznych



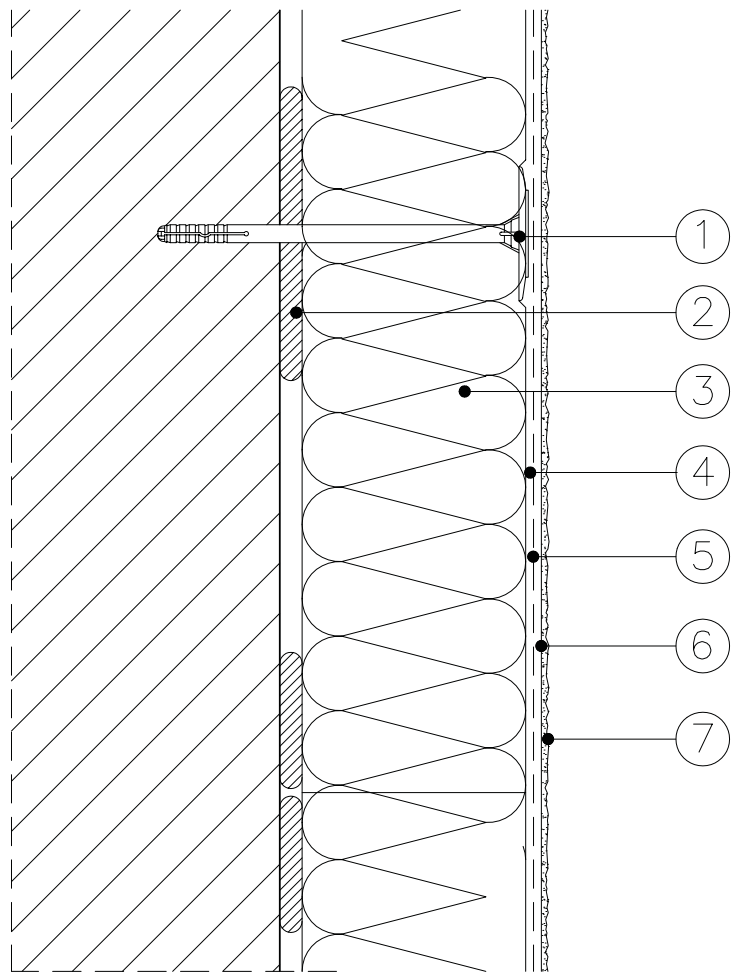
LEGENDA

1 profil narożny

2 profil narożny z siatką lub "kątownik" z siatki pancernej

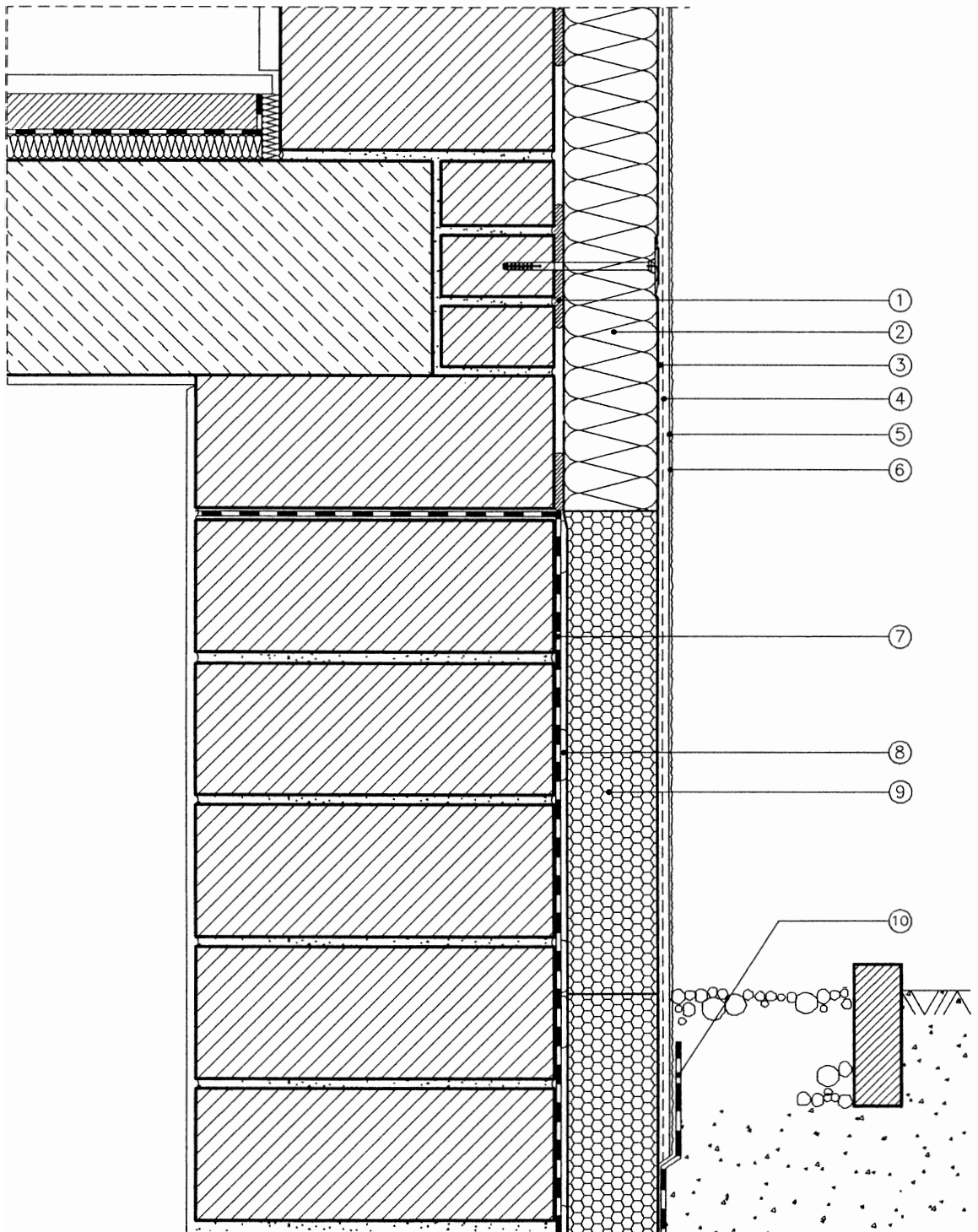
d – grubość płyt izolacyjnych

Układ warstw systemu ociepleń



LEGENDA

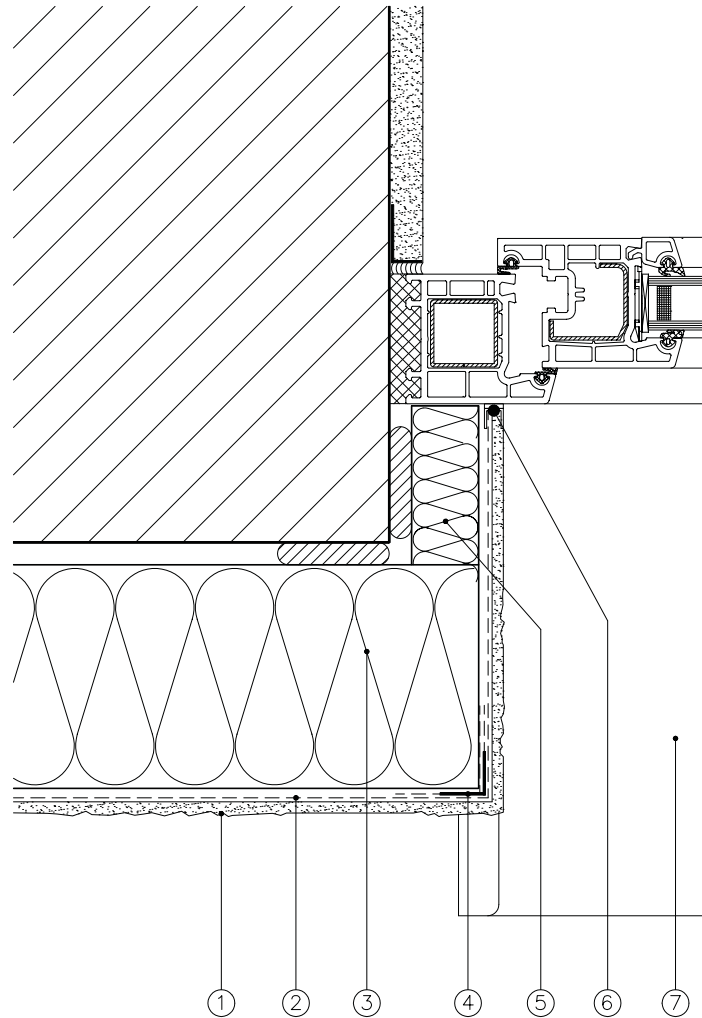
- 1 kołek rozprężny
- 2 zaprawa klejąca
- 3 płyta termoizolacyjna
- 4 zaprawa klejąco-szpachlowa
- 5 siatka z włókna szklanego
- 6 środek gruntujący
- 7 tynk cienkowarstwowy



LEGENDA

- 1 zaprawa klejąca
- 2 płyta termoizolacyjna
- 3 zaprawa klejąco-szpachlowa
- 4 siatka z włókna szklanego (w strefie cokołu podwójnie)
- 5 środek gruntujący
- 6 tynk cienkowarstwowy / tynk cienkowarstwowy mozaikowy
- 7 izolacja pionowa – zaprawa cementowo-polimerowa , lepik asfaltowy lub masa bitumiczno-kauczukowa
- 8 zaprawa cementowo-polimerowa - lub klej bitumiczny
- 9 polistyren ekstrudowany XPS
- 10 zaprawa cementowo-polimerowa lub samoprzylepna tasma uszczelniająca

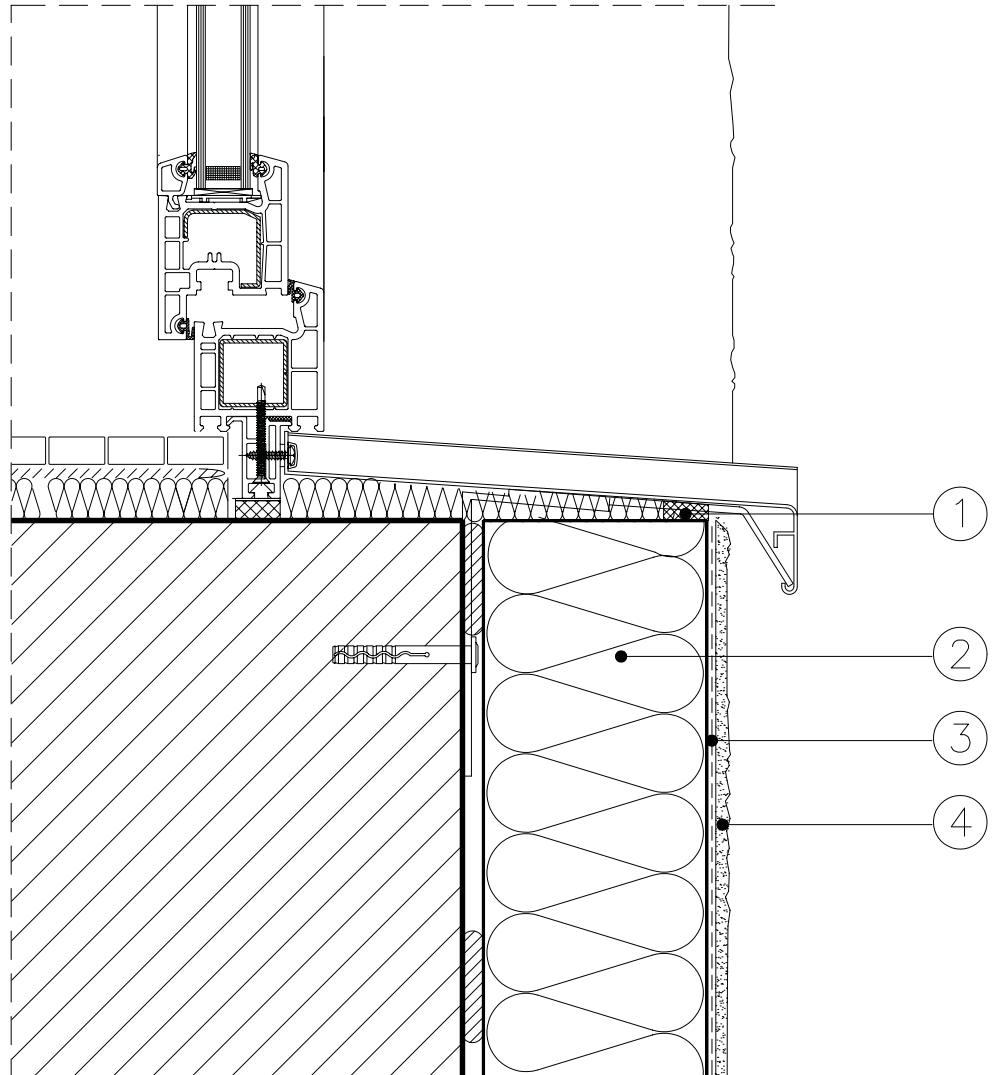
Zakończenie systemu ociepleń z boku okna



LEGENDA

- 1 tynk cienkowarstwowy
- 2 warstwa zbrojona siatką szklaną
- 3 płyta termoizolacyjna
- 4 narożnik z siatką
- 5 izolacja ościeża 3 cm
- 6 profil uszczelniający z siatką
lub taśma uszczelniająca
- 7 parapet zewnętrzny

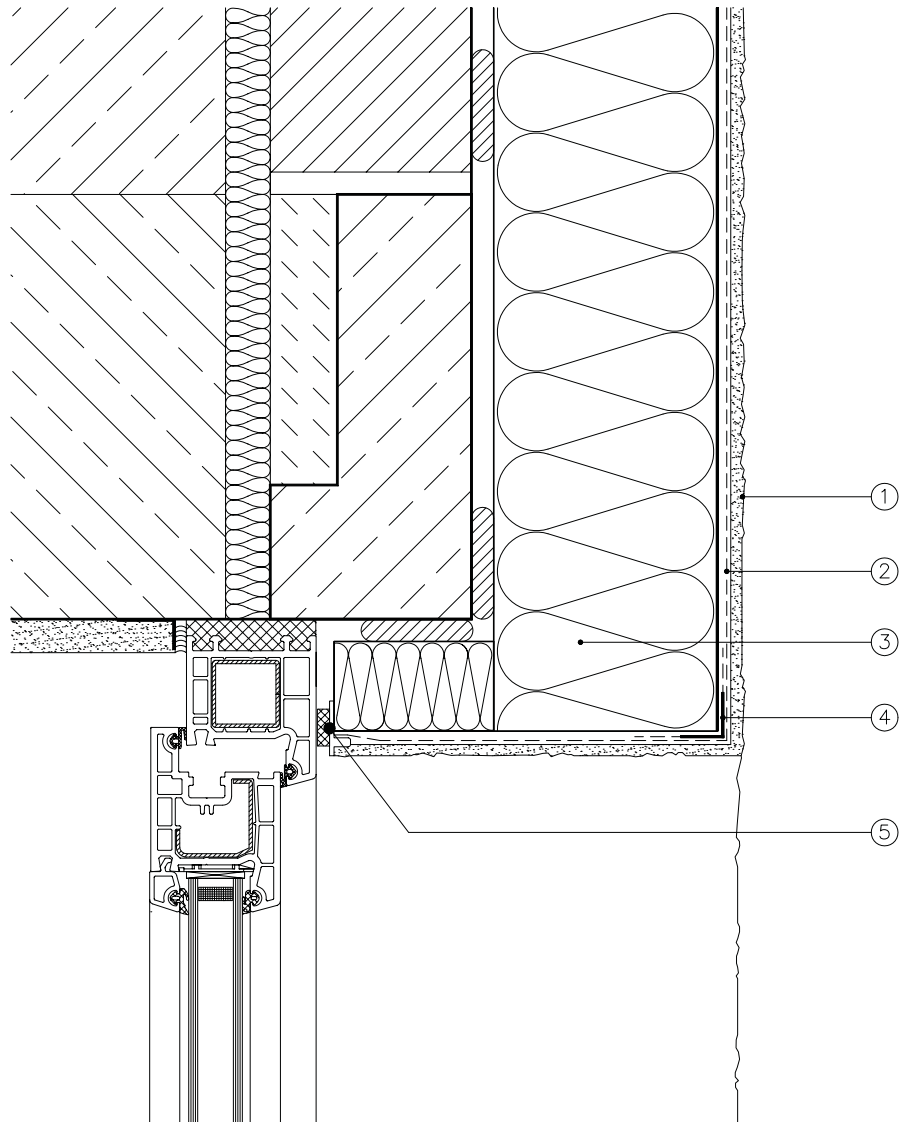
Zakończenie systemu ociepleń pod oknem



LEGENDA

- 1 taśma uszczelniająca
- 2 płyta termoizolacyjna
- 3 warstwa zbrojona siatką szklaną
- 4 tynk cienkowarstwowy

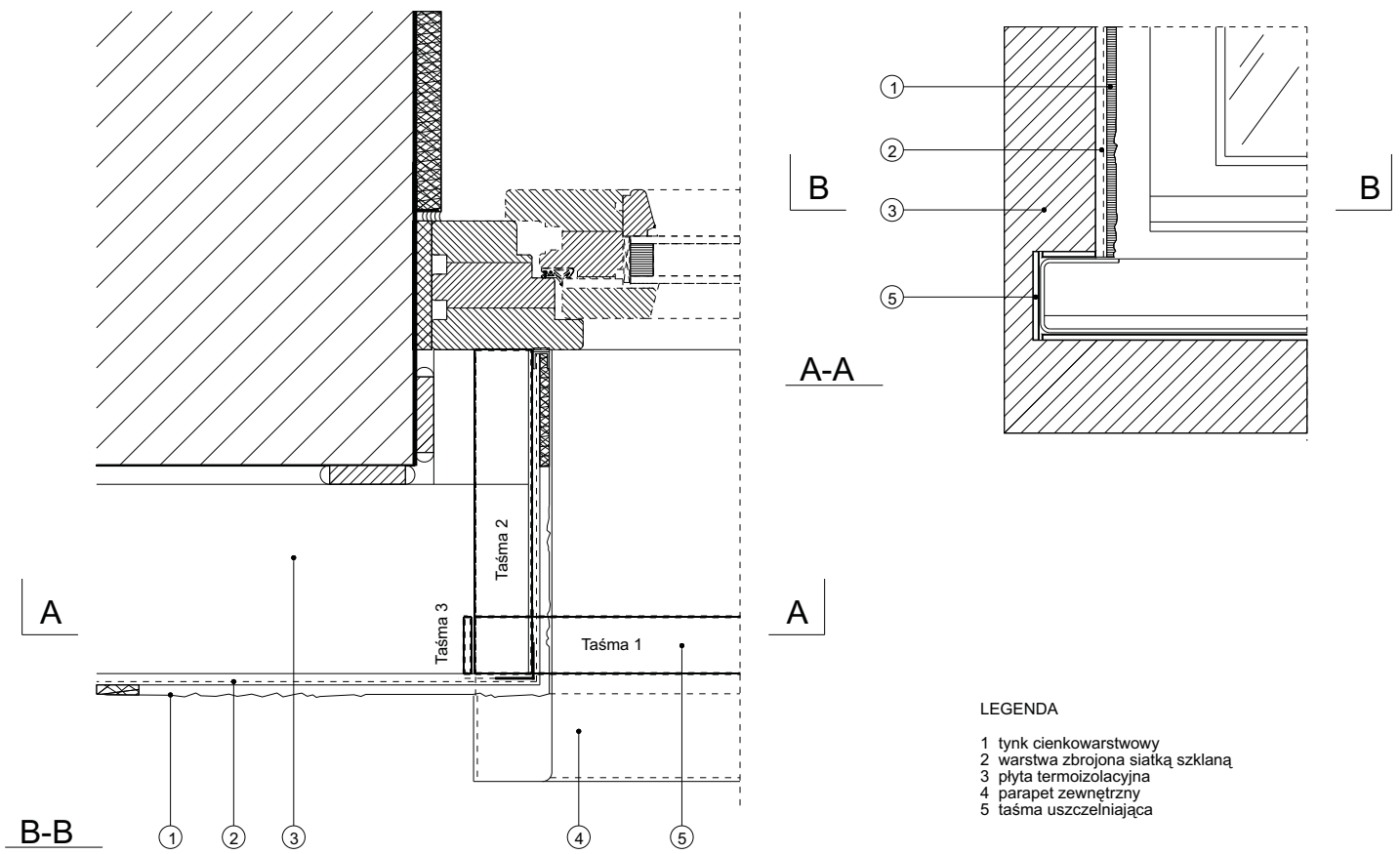
Zakończenie systemu ociepleń nad oknem



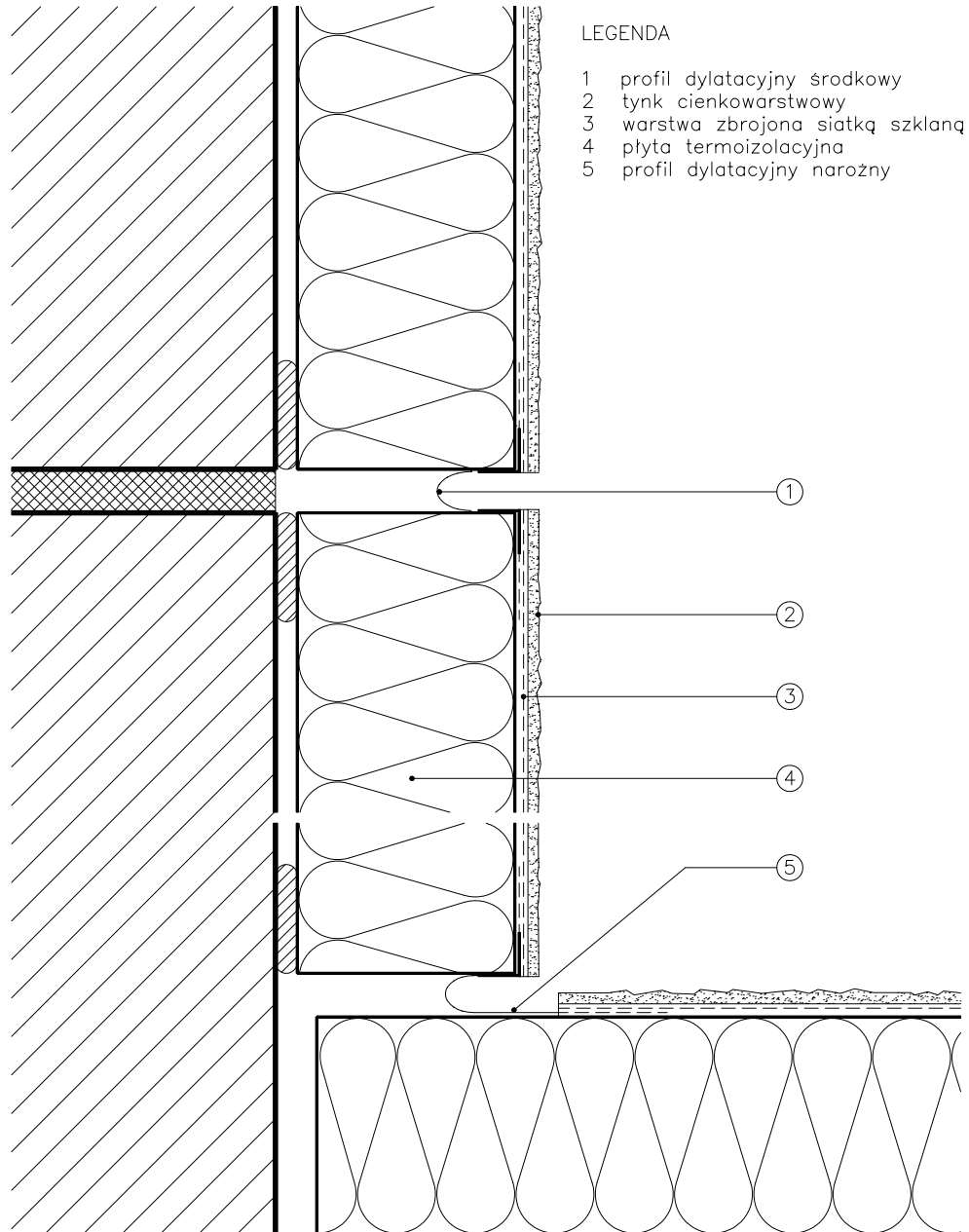
LEGENDA

- 1 tynk cienkowarstwowy
- 2 warstwa zbrojona siatką szklaną
- 3 płyta termoizolacyjna
- 4 narożnik z siatką lub profil z kapinosem
- 5 listwa uszczelniająca z siatką

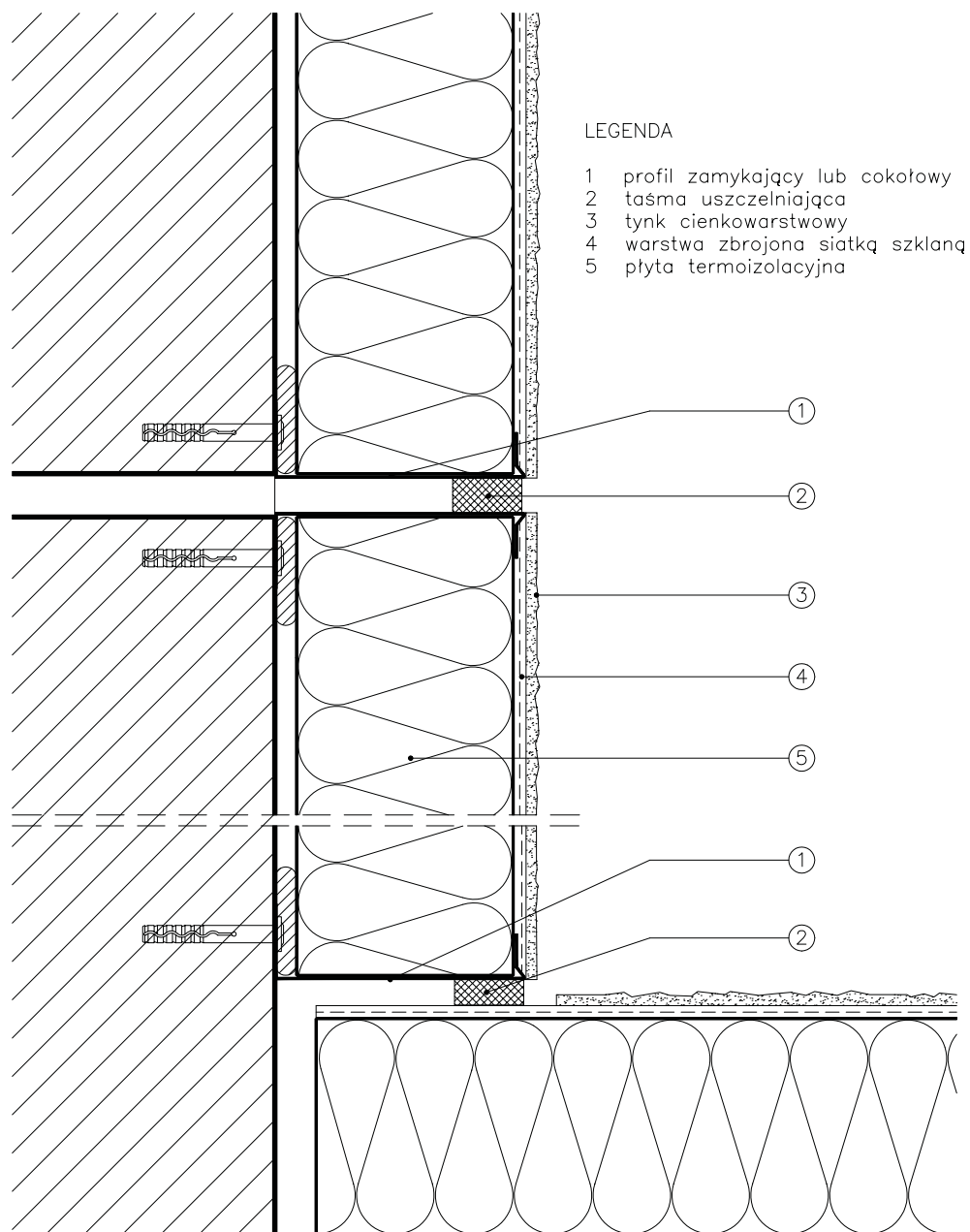
Uszczelnienie parapetu zewnętrznego

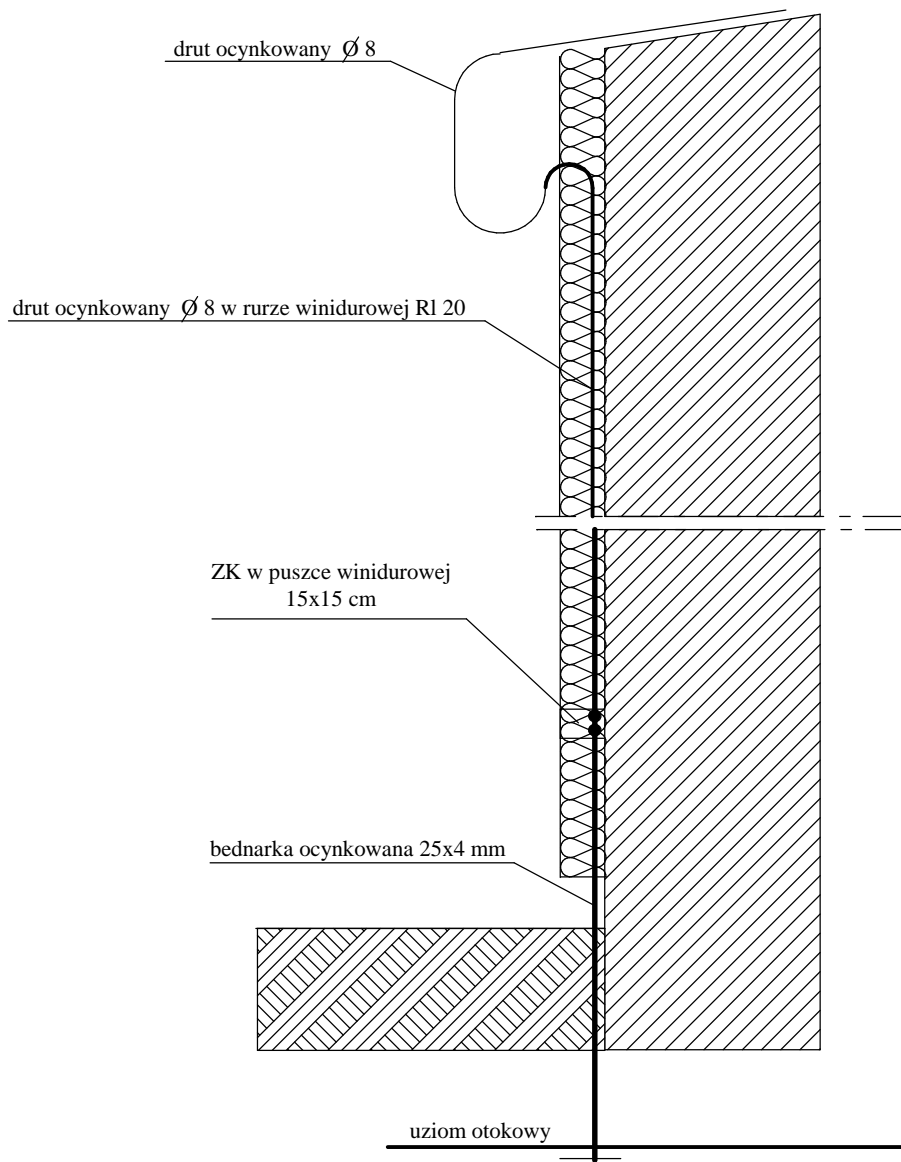


Uszczelnienie dylatacji pionowych przy użyciu profili dylatacyjnych



Uszczelnienie dylatacji pionowych przy wykorzystaniu profili zamykających lub cokołowych i taśmy uszczelniającej





SCHEMAT ZWODU PIONOWEGO KRYTEGO