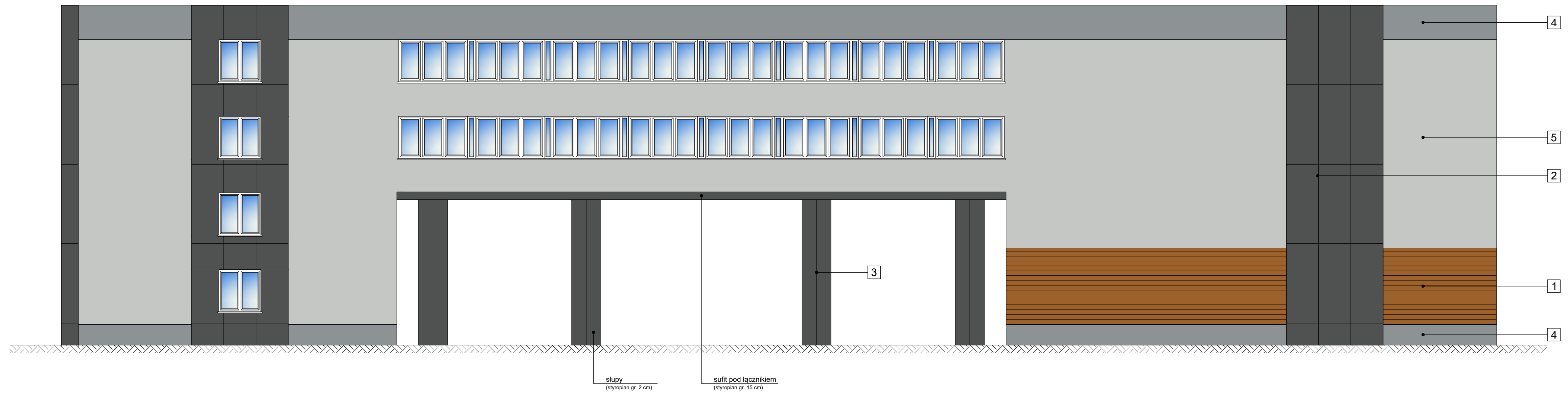
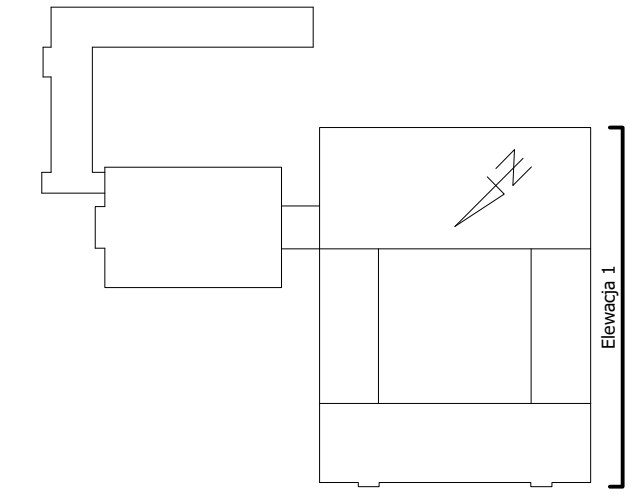


ELEWACJA 1 POŁUDNIOWO-ZACHODNIA skala 1 : 100

LEGENDA:

- 1** - ściana zewnętrzna
 - płyty włókno-cementowe 190x3600mm
 - wełna mineralna gr. 15 cm
 - kolor brązowy (imitacja drewna) RAL 8001
- 2** - ściana zewnętrzna
 - płyty włókno-cementowe 1250x3100mm
 - wełna mineralna gr. 15 cm
 - kolor ciemny szary RAL 7043
- 3** - ściana zewnętrzna
 - tynk elewacyjny barwiony w masie silikatowo-silikonowy (baranek) gr. 1.5 cm
 - słupy - tynk barwiony w masie, dekoracyjny wzmocniony żywicą silikonową
 - styropian gr. 15 cm
 - kolor ciemny szary RAL 7043
- 4** - ściana zewnętrzna
 - tynk elewacyjny barwiony w masie silikatowo-silikonowy (baranek) gr. 1.5 cm
 - cokół - tynk barwiony w masie, dekoracyjny wzmocniony żywicą silikonową
 - styropian gr. 15 cm
 - kolor szary RAL 7045
- 5** - ściana zewnętrzna
 - tynk elewacyjny barwiony w masie silikatowo-silikonowy (baranek) gr. 1.5 cm
 - styropian gr. 15 cm
 - kolor szary jasny RAL 7035



PB	ARCHITEKTURA	Greg project Architektura i Budownictwo ul. K. Tomaszewskiego 1a 06-400 Ciechanów Tel. 504-544-024 e-mail: gm.budownictwo@gmail.com
Projektant w specjalności architektonicznej:		Pieczęć, podpis:
mgr inż. arch. Paweł Przydanek upr. nr WP-OIA/OKK/UpB/63/2010 w specjalności architektonicznej		
Zespół projektowy:		Podpis:
mgr inż. arch. Grzegorz Michalski		
Temat projektu:	Termomodernizacja budynku administracyjno-biurowego przy ul. Generała Aleksandra Gorbatowa 15 w Ostrołęce	
Inwestor:	Ostrołęckie Towarzystwo Budownictwa Społecznego Sp. z o.o. ul. Berka Joselewicza 1, 07-410 Ostrołęka	
Adres inwestycji:	Ostrołęka, ul. Generała Aleksandra Gorbatowa 15, gm. Ostrołęka Dz. Nr 50097/4, 50097/5, 50097/6, 50097/8, 50097/9, 50097/10, 50097/11	
Nazwa rysunku:	ELEWACJA 1 POŁUDNIOWO-ZACHODNIA	
Numer projektu gregpro10/2016	Branża: architektura	Faza projektu: PB
Data: 10.2016	Skala: 1:100	Numer rysunku: PB-A-01