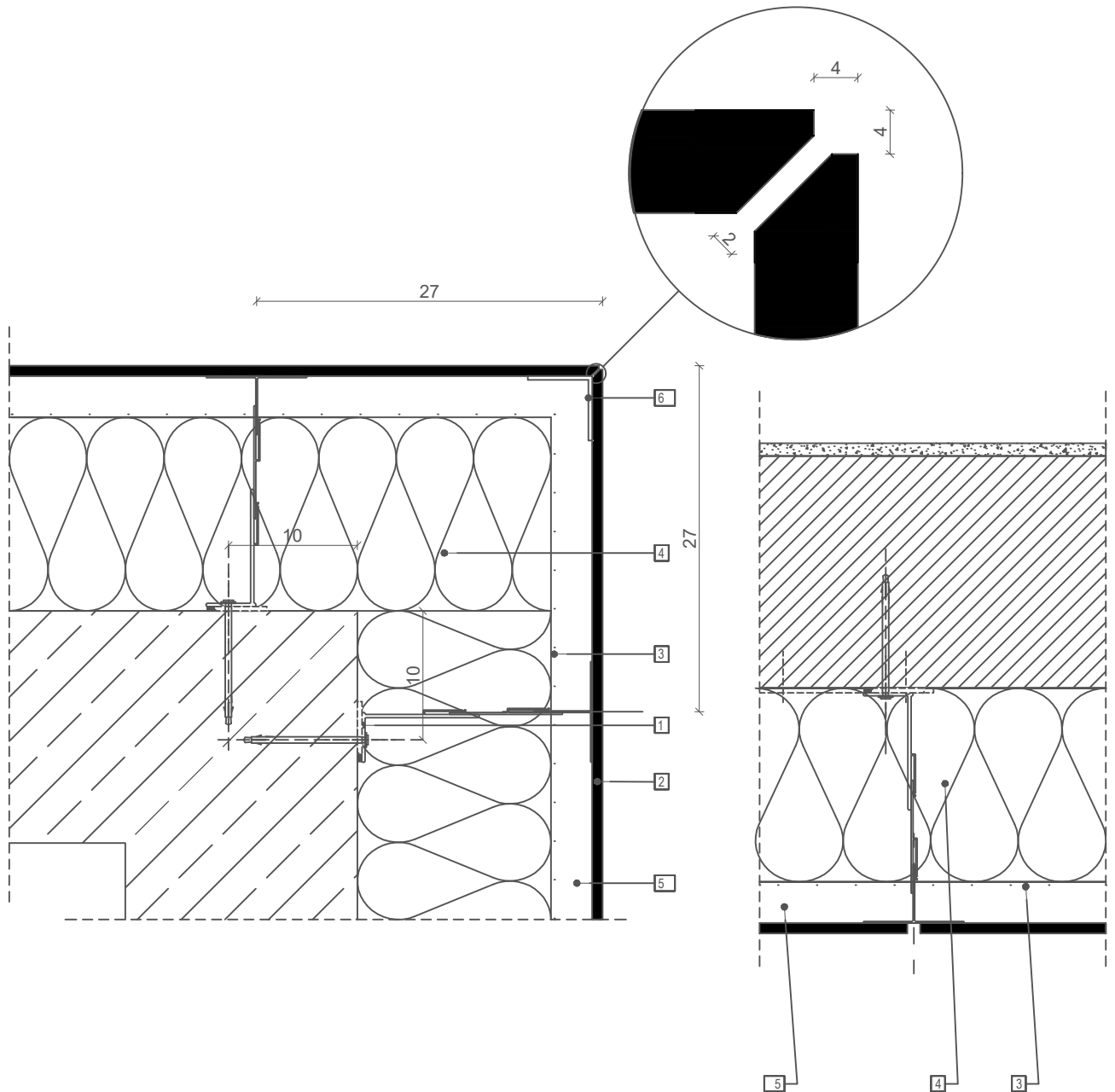



DETAL - ŁĄCZENIE PŁYT

skala 1:5



1. Konsola montażowa i ruszt do okładziny elewacyjnej
2. Płyty włóknocementowe, klejone do rusztu aluminiowego.
3. Folia wiatroizolacyjna
4. Wełna mineralna 15 cm wg specyfikacji
5. Pustka powietrzna
6. Kątownik narożny

PB	ARCHITEKTURA	
		ul. K. Tomaszewskiego 1a 06-400 Ciechanów Tel. 504-544-024 e-mail: gm.budownictwo@gmail.com
Projektant w specjalności architektonicznej:		Pieczęć, podpis:
mgr inż. arch. Paweł Przydanek upr. nr WP-OIA/OKK/UpB/63/2010 w specjalności architektonicznej		
Zespół projektowy:		Podpis:
mgr inż. arch. Grzegorz Michalski		
Temat projektu:	Termomodernizacja budynku administracyjno-biurowego przy ul. Generała Aleksandra Gorbatowa 15 w Ostrołęce	
Inwestor:	Ostrołęckie Towarzystwo Budownictwa Społecznego Sp. z o.o. ul. Berka Joselewicza 1, 07-410 Ostrołęka	
Adres inwestycji:	Ostrołęka, ul. Generała Aleksandra Gorbatowa 15, gm. Ostrołęka Dz. Nr 50097/4, 50097/5, 50097/6, 50097/8, 50097/9, 50097/10, 50097/11	
Nazwa rysunku:	DETAL - ŁĄCZENIE PŁYT	
Numer projektu gregpro10/2016	Branża: architektura	Faza projektu: PB
	Data: 10.2016	Skala: 1:5
		Numer rysunku: PB-A-15.14